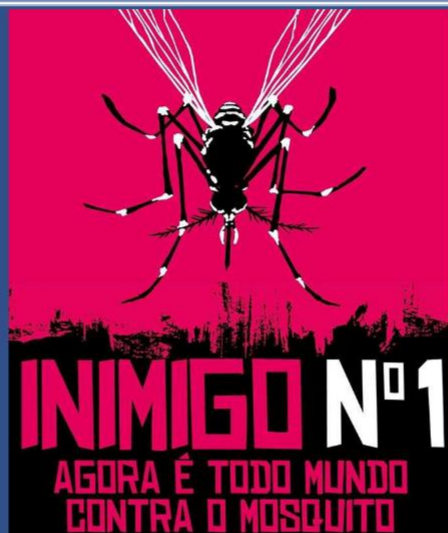
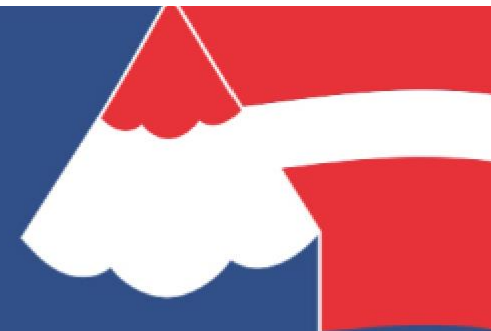


**ENTRE NO TIME DO CONTROLE
E DA PREVENÇÃO**



**INFORMAÇÃO E ATITUDE FAZEM TODA
A DIFERENÇA NA SUA ESCOLA E NA SUA
COMUNIDADE**

Contextualizando...



Linha do tempo da ocorrência das Arboviroses na Bahia.

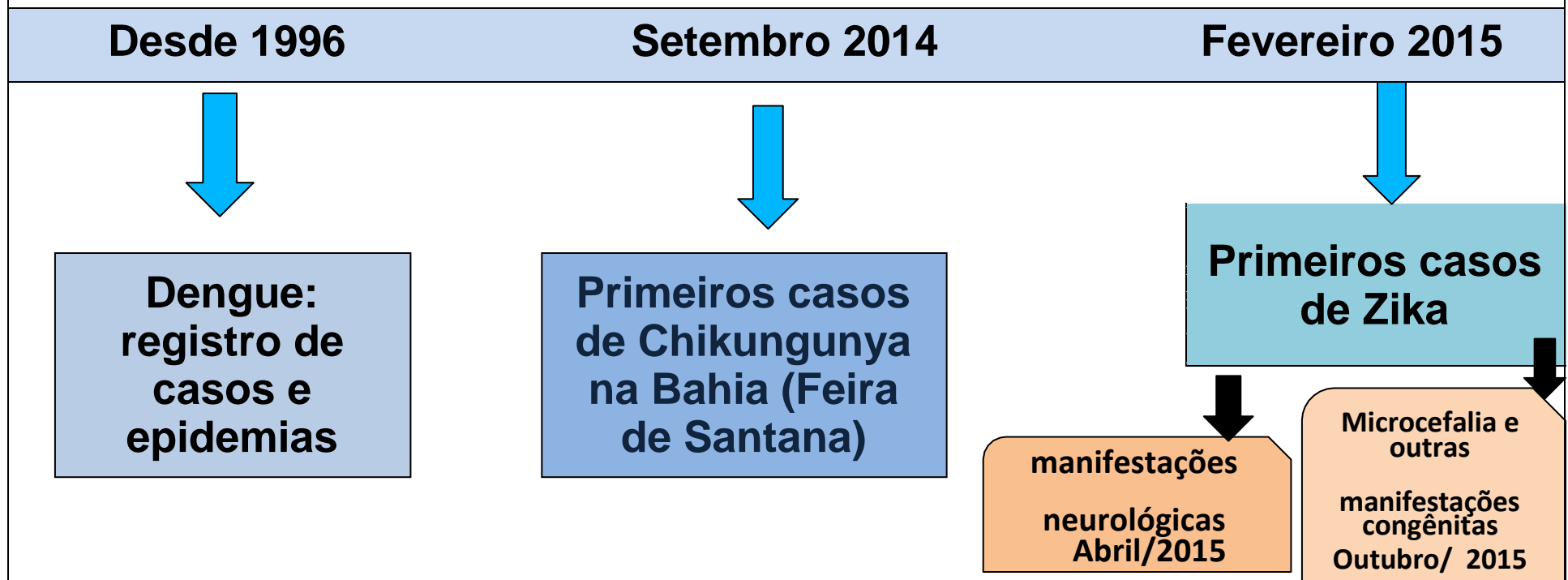
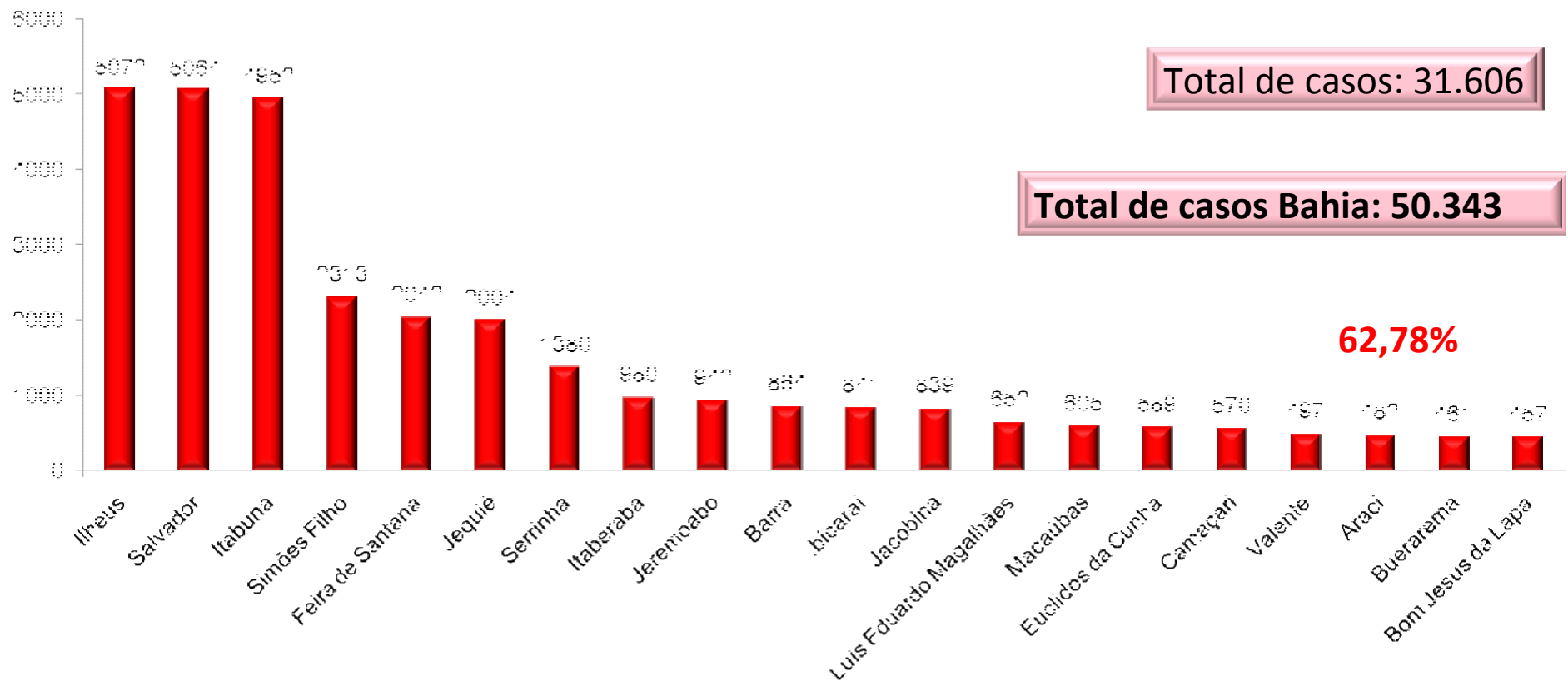


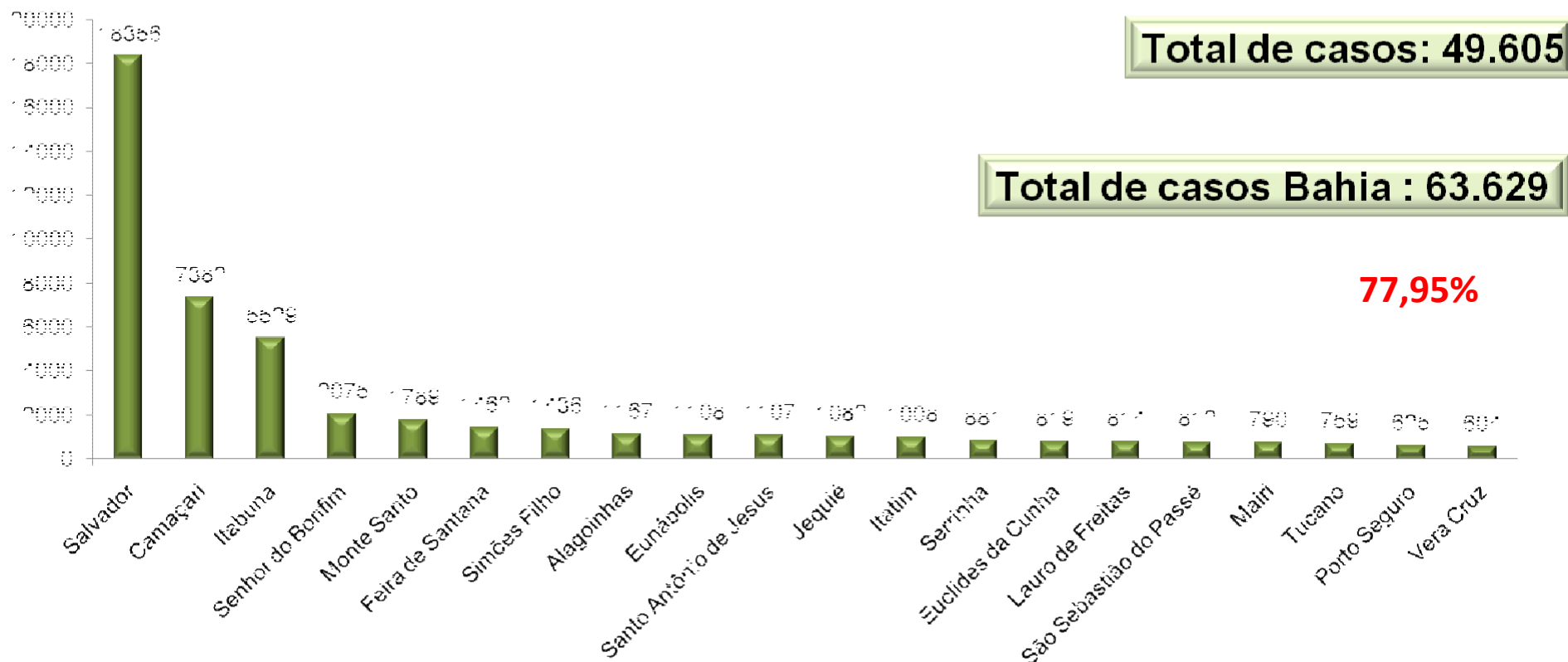
Figura 1: Número de casos de Dengue nos 20 municípios mais atingidos com a epidemia. Bahia, 2015.



Fonte: Site GT-Dengue/DIVEP; SINAN/DIS; FORMSUS e planilhas paralelas/SMS
 *Coeficiente de incidência por 100.000hab. **Dados sujeitos a alterações
 Dados atualizados: Dez /2015



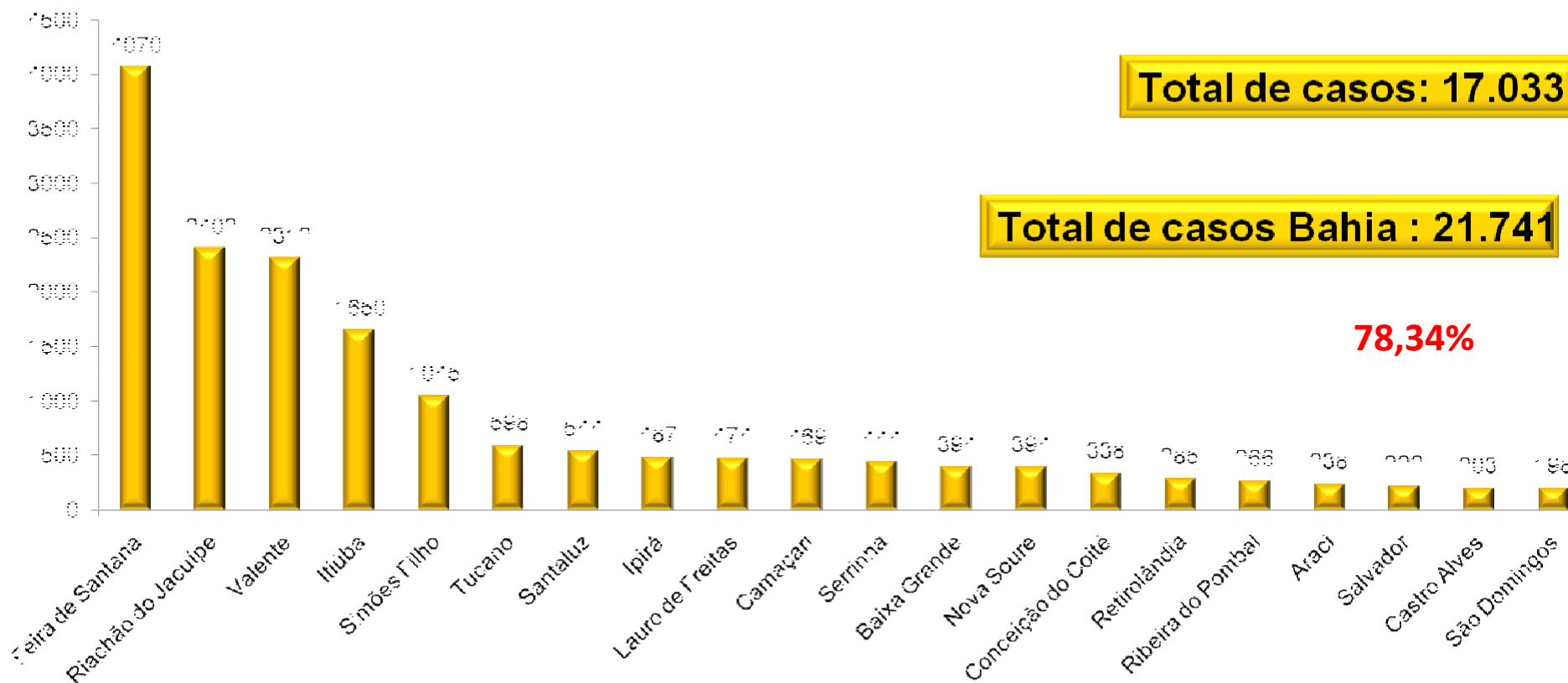
Figura 2: Número de casos de Zika nos 20 municípios mais afetados com a epidemia. Bahia, 2015.



Fonte: Site GT-Dengue/DIVEP; SINAN/DIS; FORMSUS e planilhas paralelas/SMS
 *Coeficiente de incidência por 100.000hab. **Dados sujeitos a alterações
 Dados atualizados: Dez /2015



Figura 3: Número de casos de Chikungunya nos 20 municípios mais afetados com a epidemia. Bahia, 2015.



Fonte: Site GT-Dengue/DIVEP; SINAN/DIS; FORMSUS e planilhas paralelas/SMS
 *Coeficiente de incidência por 100.000hab. **Dados sujeitos a alterações
 Dados atualizados: Dez /2015



**ANÁLISE DA MAGNITUDE DO RISCO
POPULACIONAL NOS MUNICÍPIOS MAIS
ATINGIDOS PELA TRÍPLICE EPIDEMIA.
BAHIA, 2015.**

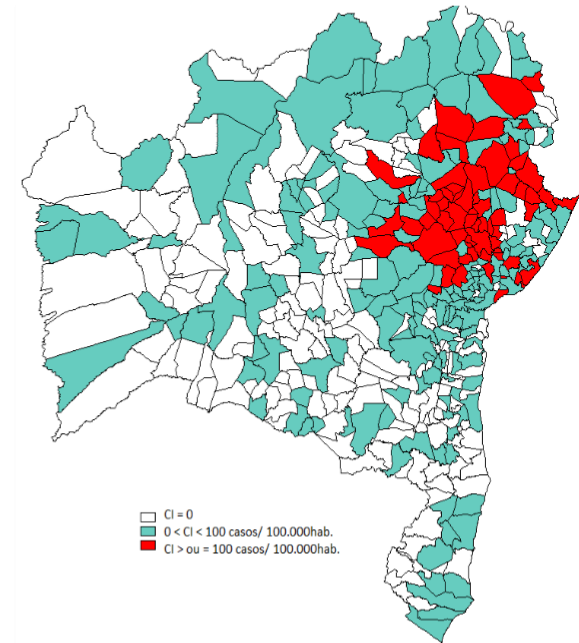
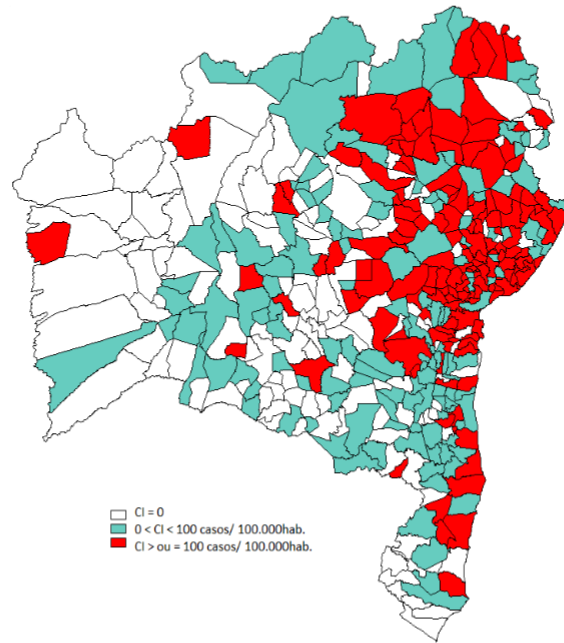
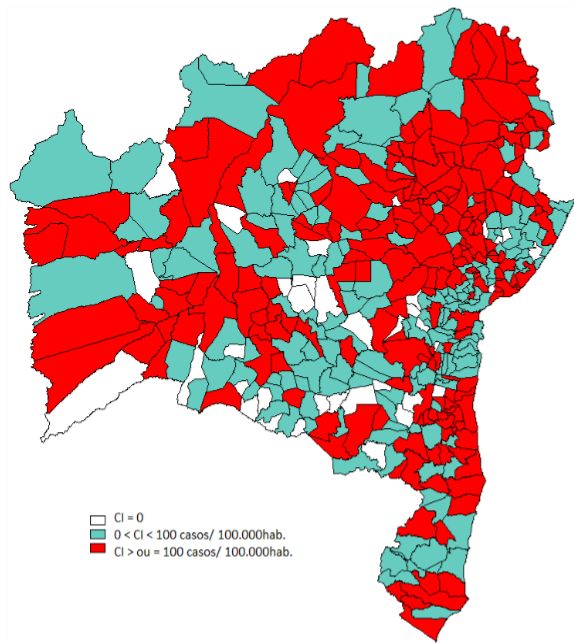


Figura 4: Distribuição espacial da Incidência das arboviroses (Dengue, Zika e Chikungunya). Bahia, 2015.

Dengue

Zika

Chikungunya



Fonte: Site GT-Dengue/DIVEP; SINAN/DIS; FORMSUS e planilhas paralelas/SMS
*Coeficiente de incidência por 100.000hab. **Dados sujeitos a alterações
Outras situações = municípios com CI diferente de zero para dengue e/ou chikungunya e/ou zika.



Diante da situação...

Criado em Dezembro/2015 o Centro de Operações de Emergência em Saúde no Estado da Bahia (Coes)

O que é o COES?

É uma estrutura organizacional que tem como objetivo **TRANSVERSALIZAR** a resposta do Plano de Contingência, entre as áreas técnicas e de gestão envolvidas.



Assim, precisamos criar uma
Campanha – “Contra o *Aedes*, a favor
da vida”



ENTRE NO TIME DO CONTROLE E DA PREVENÇÃO



INFORMAÇÃO E ATITUDE FAZEM TODA A
DIFERENÇA NA SUA ESCOLA E NA SUA
COMUNIDADE



Objetivos

Geral:

Desenvolver ações integradas para combate ao mosquito *Aedes*.

Específicos:

- Sensibilizar a comunidade escolar para o desenvolvimento de ações de combate ao *Aedes* spp.
- Incentivar a adoção de medidas, individuais e coletivas, de prevenção ao mosquito;
- Contribuir para a redução do número de casos de arboviroses no Estado da Bahia;
- Estimular o desenvolvimento de atividades pedagógicas que esclareçam sobre o vetor, doenças associadas e medidas preve



SECRETARIA ESTADUAL DA EDUCAÇÃO

SUPERINTENDÊNCIA DE POLÍTICAS PARA A EDUCAÇÃO BÁSICA

DIRETORIA DE EDUCAÇÃO BÁSICA

COORDENAÇÃO DE EDUCAÇÃO AMBIENTAL E SAÚDE

(71) 3115 8951 / 8952

E-MAIL: saudenaescola@educacao.ba.gov.br

